

GEZ

KARTA ADRESOWA ZABYTKU NIERUCHOMEGO

1. Nazwa

STANOWISKO ARCHEOLOGICZNE

2. Czas powstania

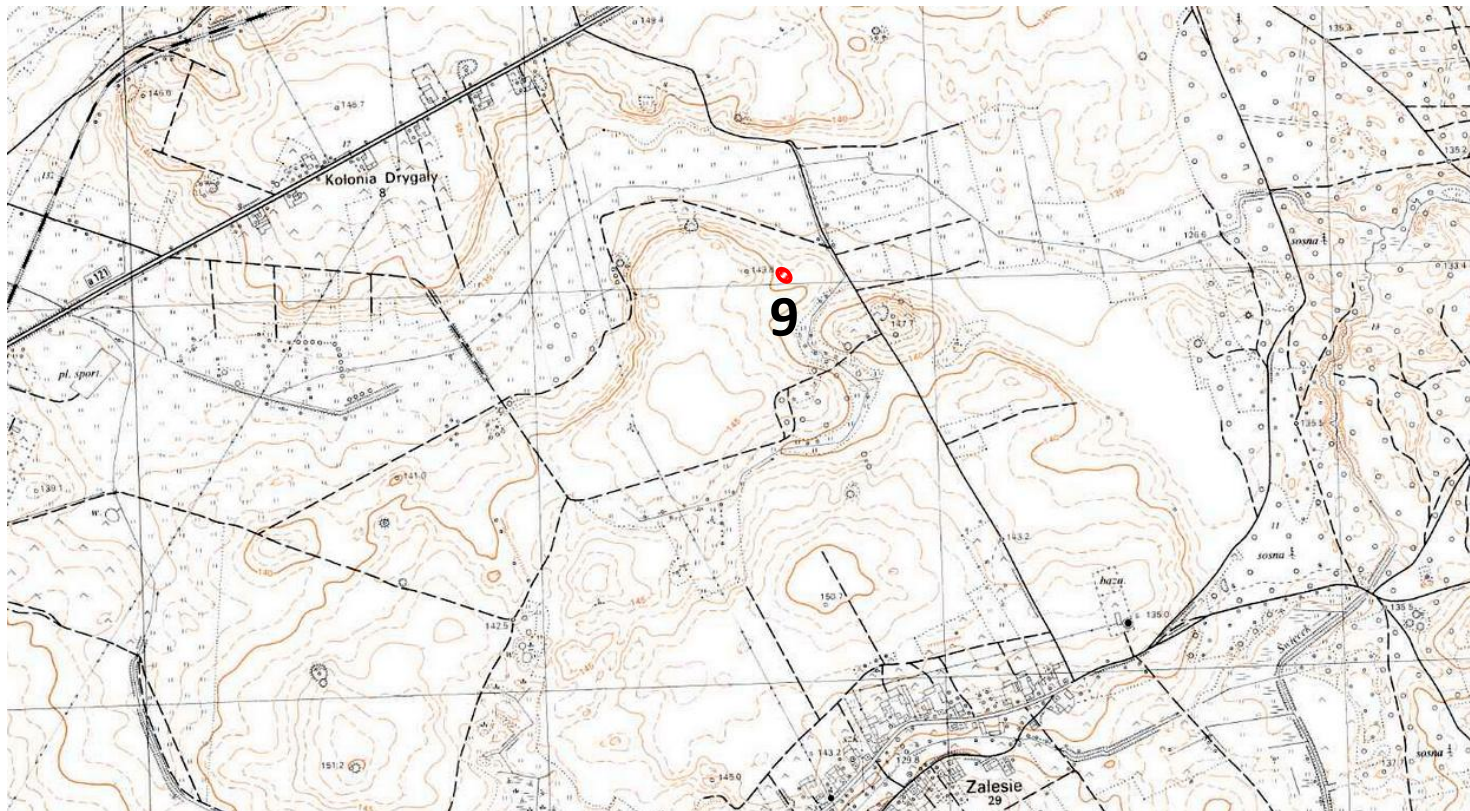
Mezolit ? - ślad osadnictwa

Mezolit-wczesna epoka żelaza - ślad osadnictwa

3. Miejscowość

ZALESIE

8. Fotografia z opisem wskazującym orientację albo mapa z zaznaczonym stanowiskiem archeologicznym



Godło arkusza (nr i nazwa): 224.433, Drygały

4. Adres

AZP: 26-77

Nr stanowiska w miejscowości: 3

Nr stanowiska na obszarze: 9

5. Przynależność administracyjna

województwo **warmińsko-mazurskie**

powiat **piski**

gmina **Biała Piska**

6. Formy ochrony

7. Opracowanie karty (autor, data i podpis)

Jakub Danielski, 09.11.2015 r.